

COSTANERA

AVE. BALBOA

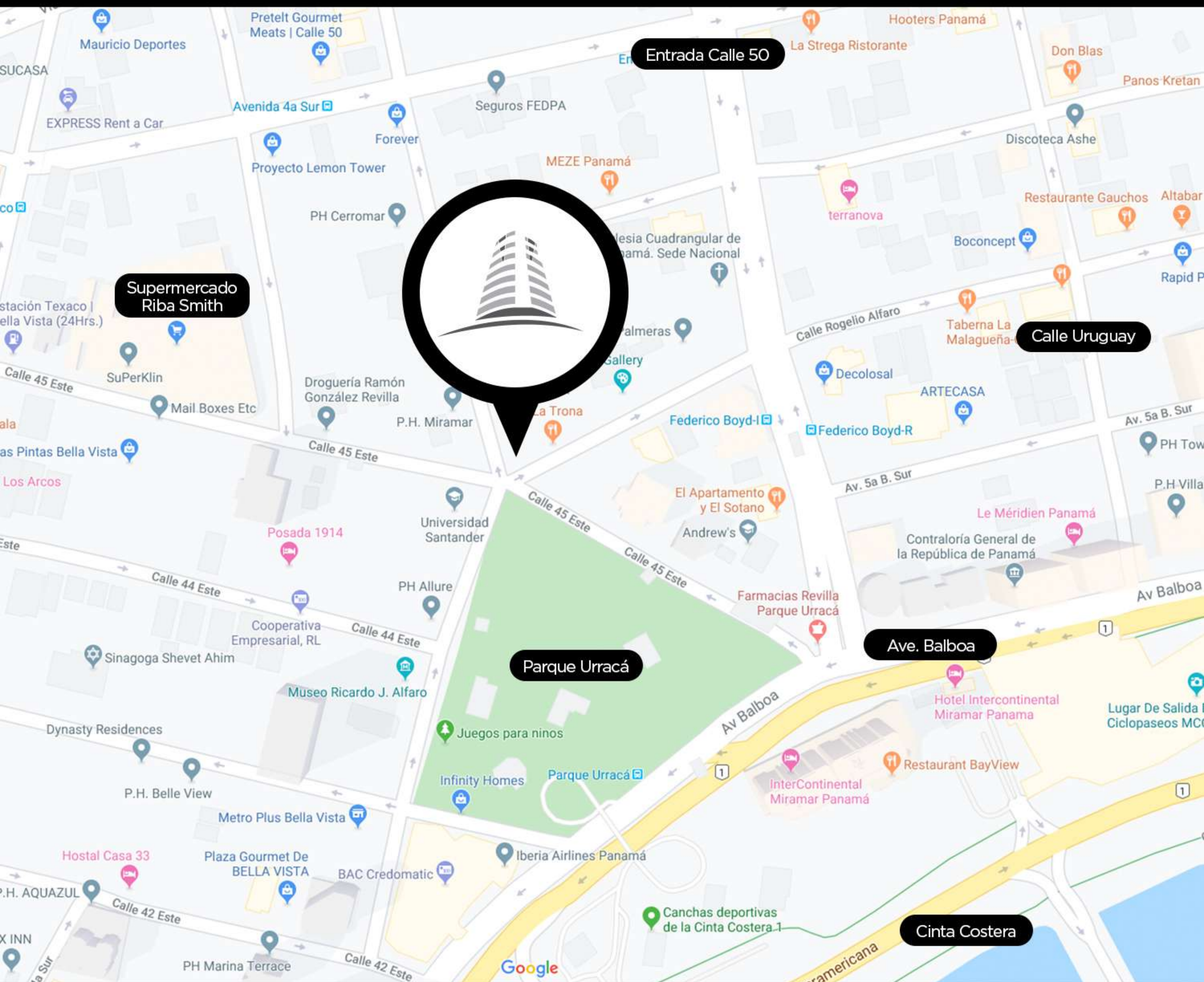


In the corner
of Cool & Elegant



COSTANERA

AVE. BALBOA



An architectural rendering of a modern skyscraper named 'COSTANERA' at dusk. The building features a distinctive facade with blue-tinted glass and balconies. The base is a multi-story glass-fronted structure with palm trees and a street scene below. The sky is dark, and the building's lights are illuminated.

DISFRUTA DEL BUEN VIVIR

En pleno corazón
de la ciudad se encuentra
COSTANERA.

Prepárate para vivir
en un sitio privilegiado,
con una espectacular
vista al mar,
la Cinta Costera,
el parque Urracá
y la moderna
ciudad de Panamá,



BALCÓN PANORÁMICO

EXCELENTE, DISTRIBUCIÓN

Cada torre cuenta con espaciosos y modernos apartamentos, Jr. Penthouses y penthouses con una excelente distribución para su mayor comodidad

- 3 - 4 recámaras
- 2 - 5 baños
- Balcón
- Sala
- Comedor
- Amplia cocina
- Cuarto de servicio con baño
- Pisos de mármol
- Muebles de cocina contemporáneos
- Closets de estilo italiano
- Accesorios importados



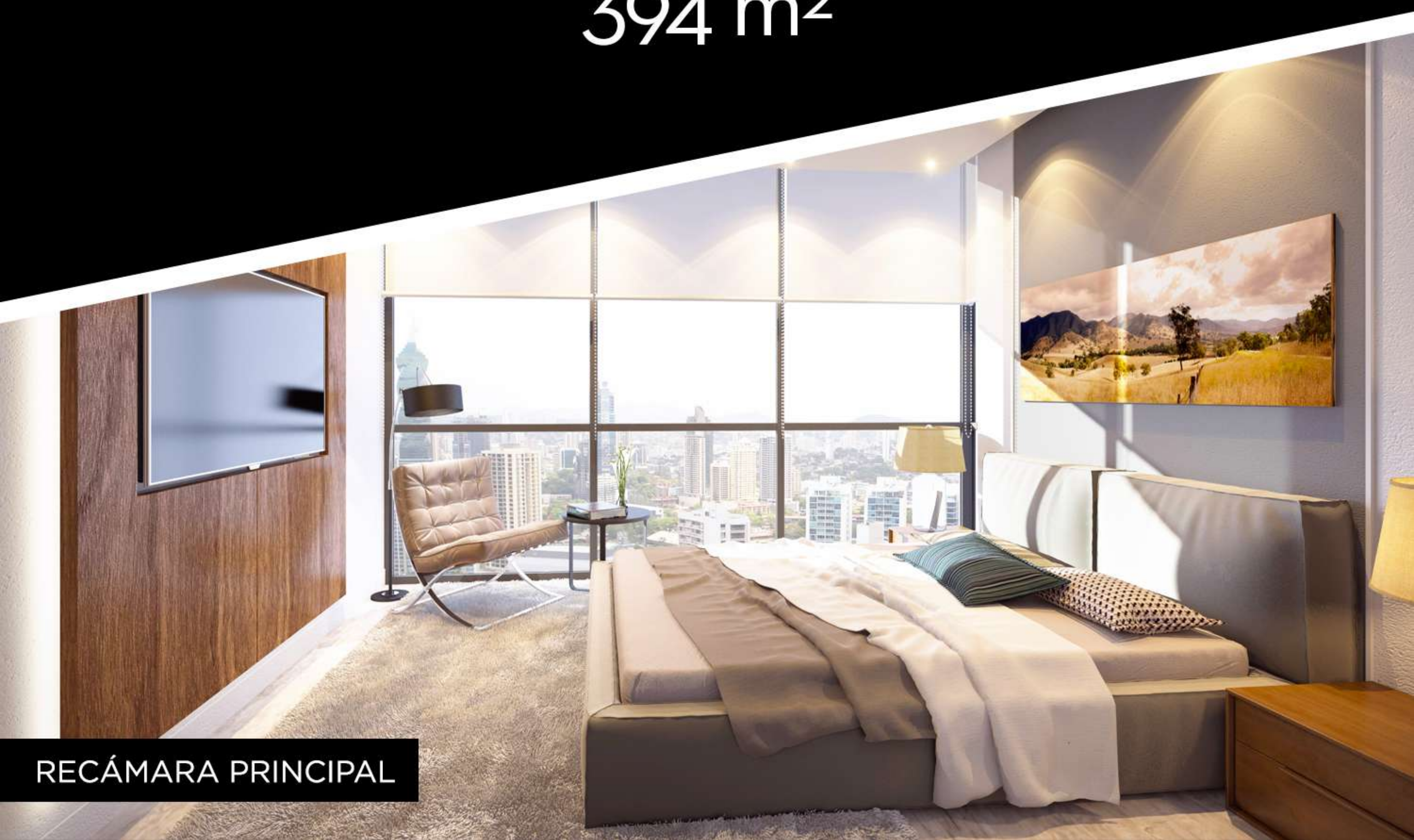


SALA

AMPLIOS
APARTAMENTOS
123 · 130 · 149 m²

Jr. PENTHOUSES
200 · 205 m²

PENTHOUSES
394 m²



RECÁMARA PRINCIPAL



ÁREAS SOCIALES INCOMPARABLES

Este proyecto cuenta con incomparables amenidades que te garantizarán momentos inigualables de bienestar, esparcimiento y relax para adultos, jóvenes y niños.

Desde un amplio salón de eventos hasta una exclusiva sala de cine. Cada espacio se adapta a sus exigentes gustos y estilo de vida, todo se complementa para lograr que nuestros residentes disfruten la vida que merecen.



CANCHA DE SQUASH



PISCINAS INFINITY



GIMNASIO



SALÓN DE EVENTOS



SALA DE CINE





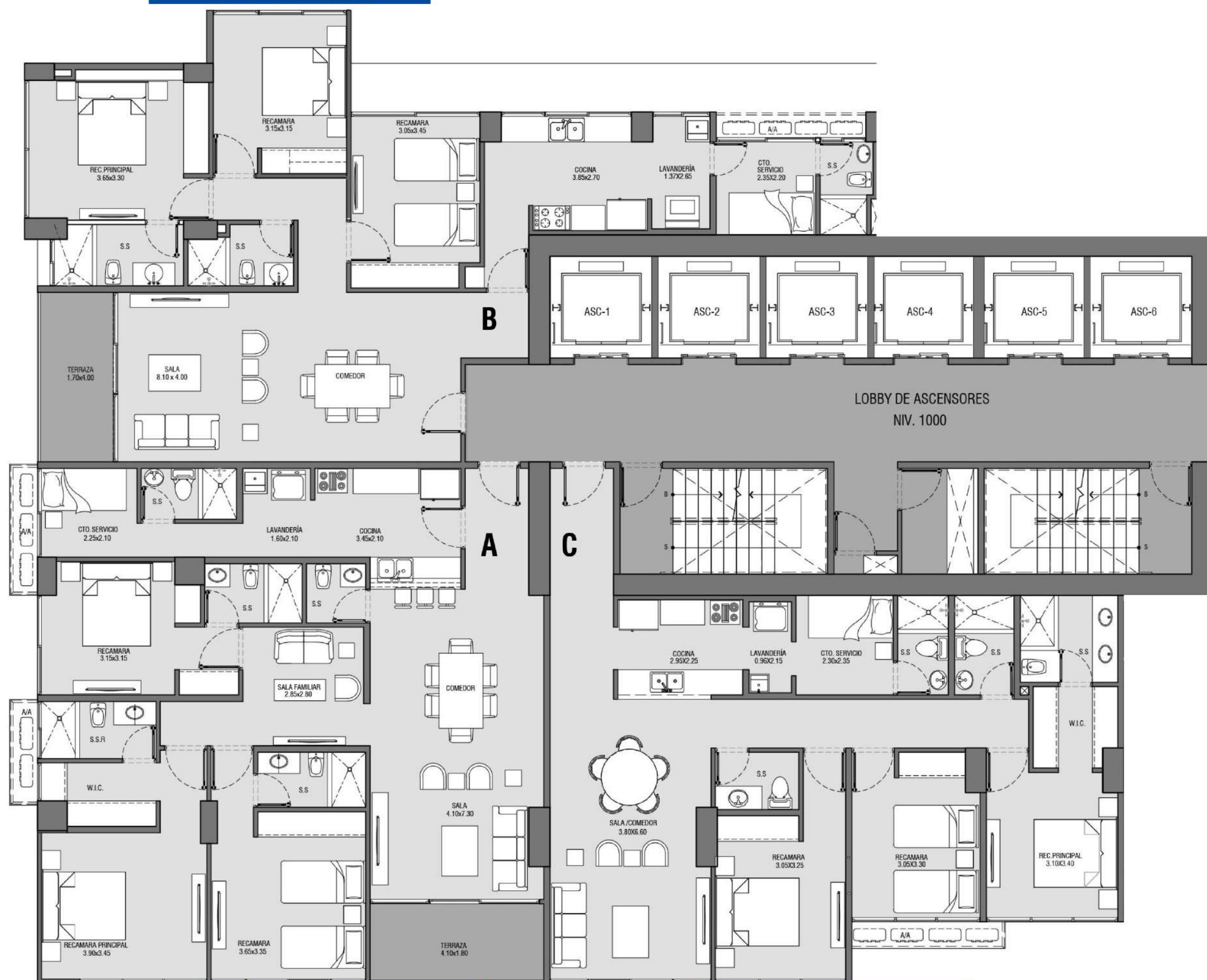
SALA DE JUEGOS

PLANTAS

Vista hacia la ciudad

B 130 m²

Vista hacia la ciudad



Vista hacia la ciudad

A 149 m²

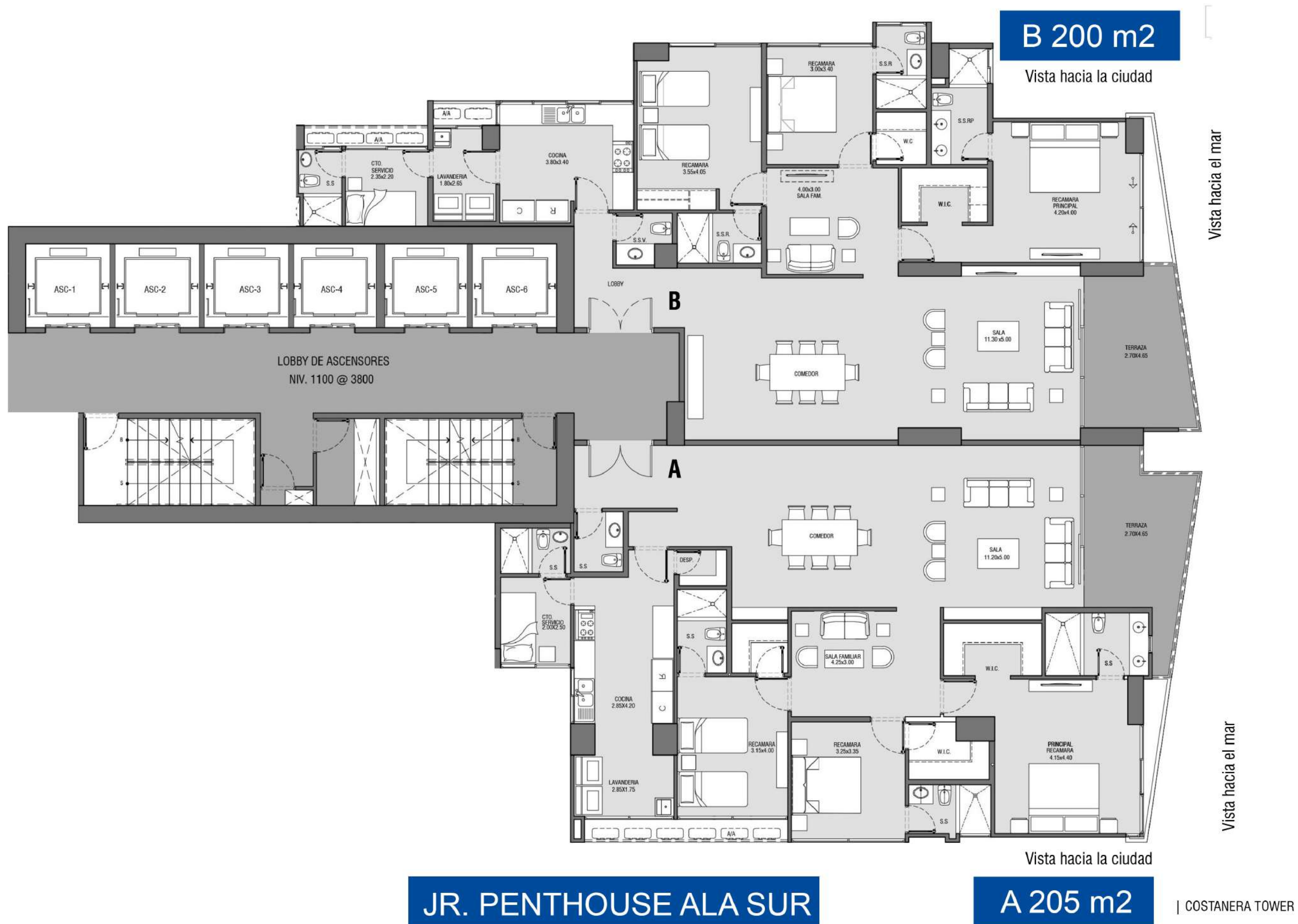
C 123 m²

Vista hacia la ciudad

- A - 149 m²
- B - 130 m²
- C - 123 m²

TORRE 1 - PLANTA TIPICA NIVEL 1000 ALA NORTE

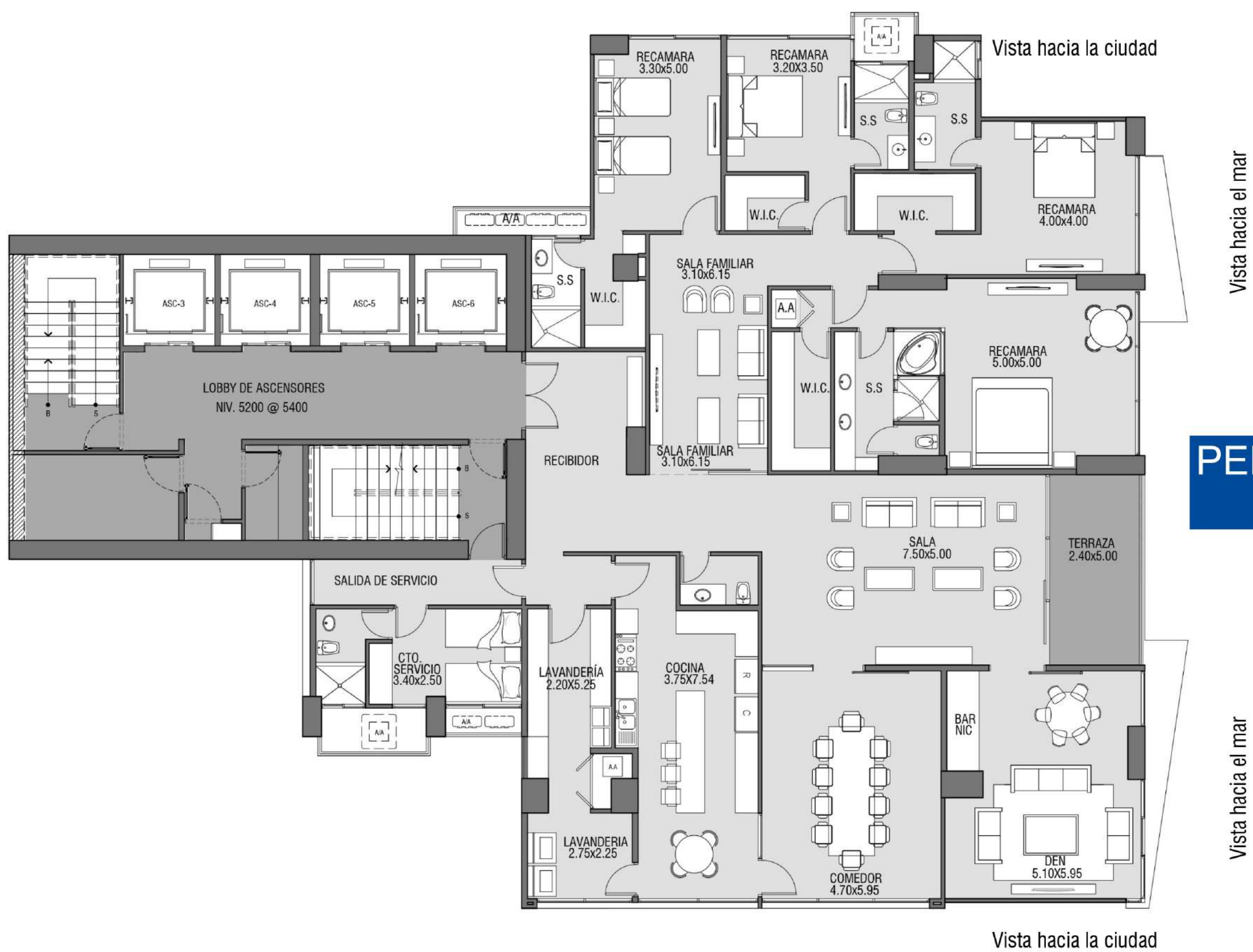
PLANTAS



A - 205 m²
B - 200 m²

TORRE 1 - PLANTA TIPICA NIVEL 1100 @ 3800 ALA SUR

PLANTAS



PENTHOUSE
394 m²

P.H - 394 m²

TORRE 1 - PLANTA TIPICA NIVEL 5200 @ 5400